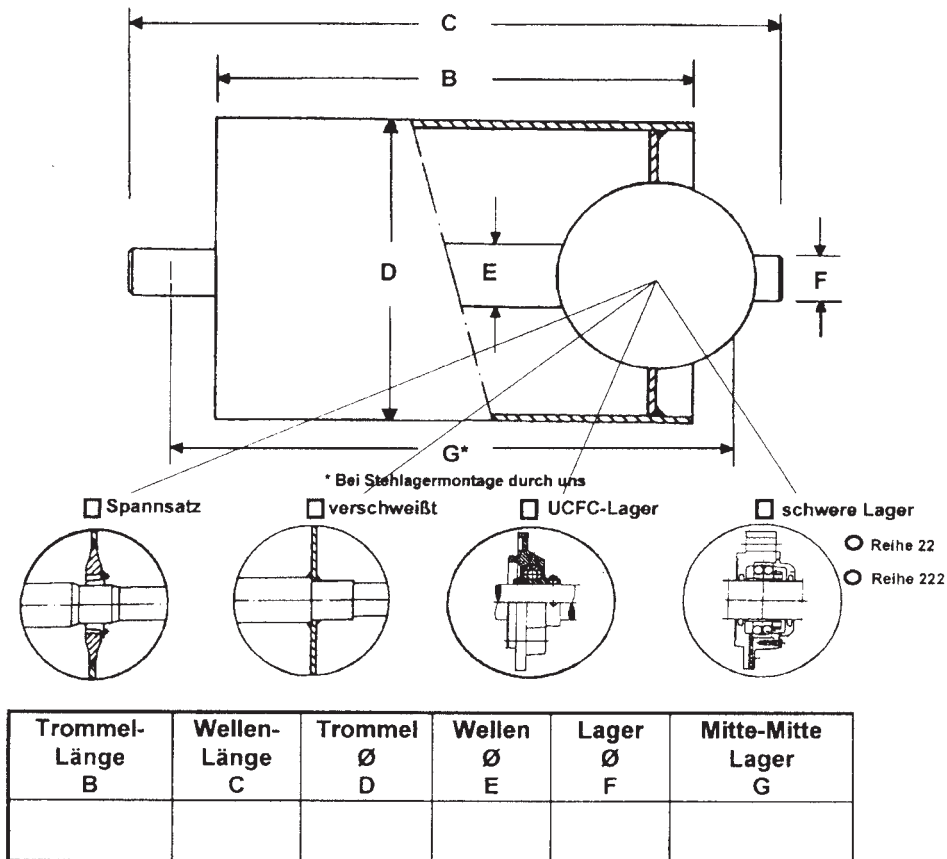


Anfrage  / Bestellung

Stückzahl: \_\_\_\_\_ Termin: \_\_\_\_\_

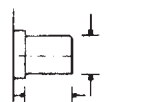


- Trommelmantel  zylindrisch     ballig
- Gummierung  nein     ja ○ 7 mm glatt, ○ 8 mm raut., ○ 10 mm raut., ○ \_\_\_\_\_
- Anstrich  Komplet     nur Stirnseiten     ohne     Sonderanstrich

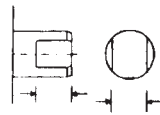
**Nur außengelagerte Trommeln**

**Nur innengelagerte Trommeln**

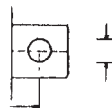
- Stehlager  ohne Stehlager
- mit Stehlager
- Lagerreihe ○ 12 (Pendelkugellager)
- 22 (Pendelkugellager)
- 222 (Pendelrollenlager) Standard



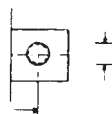
Andere Wellenenden  
abgedreht, rund



mit Schlüsselfläche



mit Querbohrung



Bohrung mit Gewinde